

# PRESS RELEASE

Berlijn | Vrijdag 11 januari 2019



## 71% van de zakenreizigers maakt zich zorgen over hun carbon footprint

**Enquête geeft genderverschillen tussen zakenreizigers aan; brede zorg voor de impact op het milieu.**

Deze enquête, uitgevoerd door COMATCH, een van de leidende online marktplaatsen voor onafhankelijke managementconsultants en branchedeskundigen in Europa, heeft aangetoond dat milieubewustzijn hoog is bij zakenreizigers.

Waar het ging om het handelen naar dit bewustzijn, waren er significante verschillen in de keuzes die mannen en vrouwen maken. Meer dan 81% van de vrouwen kiest ervoor om, indien mogelijk, met de trein te gaan in plaats van met het vliegtuig - in het bewustzijn van het milieu. Het cijfer voor mannen is hier 52%.

60% van de vrouwelijke zakenreizigers geeft ook de voorkeur aan de trein als vervoermiddel in het algemeen, vergeleken met slechts 43% van de mannen. Niettemin zeiden de vrouwelijke respondenten dat ze twee keer zoveel moesten vliegen dan ze zouden willen.

Op één punt scoren de beide geslachten gelijk: de droompersoonlijkheid om naast te zitten voor een zakelijk gesprek op een lange afstandsvlucht is Barack Obama.

Tjeerd Wijffels, directeur bij COMATCH voor de Benelux, legt uit: "De consultants in ons netwerk reizen veel en zijn daar 'experts' in. De meerderheid maakt zich zorgen over hun carbon footprint. Ze willen deze graag beperken maar dit is afhankelijk van de afstand, tijd en kosten. "

43% van de zakenreizigers is bezorgd dan vijf jaar geleden. De jongere leeftijdsgroepen maken zich meer zorgen dan de oudere leeftijdsgroepen, en vrouwen maken zich meer zorgen dan mannen. 20% van de respondenten maakt zich helemaal geen zorgen.

### Business travellers' awareness for environment increases



How much concerned are you about your carbon footprint compared to five years ago?



71% are much more, more or equally concerned about their carbon footprint  
COMATCH Business Travel Survey 2018

### Business women travel more conservation-minded



What are you willing to do to minimise your carbon footprint while traveling?



81%	Take the train instead of flying, where possible	52%
70%	Re-Use towels and sheets at the accommodation	58%
31%	Take a direct flight even it is more expensive	29%

COMATCH Business Travel Survey 2018

### Vrouwen zijn meer milieubewust dan mannen

81% van de vrouwelijke zakenreizigers zegt dat ze de trein kiezen in plaats van het vliegtuig ten behoeve van het milieu, vergeleken met 52% van de mannen. 70% van de vrouwen is ook bereid om hotelhanddoeken en lakens te hergebruiken, tegenover 58% van de mannen.

### 60% van de vrouwen heeft voorkeur voor de trein

Vliegen is de meest gebruikte vorm van transport maar de trein is het meest populair.

60% van de vrouwen gaat liever met de trein dan bij 43% van de mannen. 25% van de vrouwen geeft de voorkeur aan het vliegtuig, vergeleken met 39% van de mannen. Vrouwelijke zakenreizigers zeggen dat ze twee keer zoveel vliegen als ze zouden willen en half zo veel met de trein gaan als ze zouden willen.

### Een gezonde levensstijl onderhouden is op reis een uitdaging

De respondenten hebben over het algemeen plezier in het zakelijk reizen: 49% zegt dat ze het meestal leuk vinden om op zakenreis te gaan, vooral in de leeftijd van 50-59.

### Eco-friendly intentions in conflict with daily needs



"What is your preferred" versus "What is your most frequent mean of transport?"



MOST POPULAR

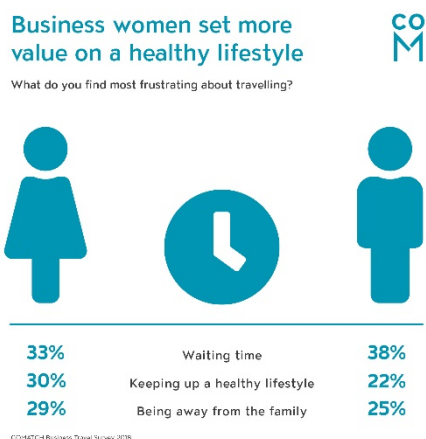


MOST FREQUENT

Train	60%	43%
Airplane	25%	39%
Car	14%	18%
	49%	45%
	36%	28%
	15%	27%

COMATCH Business Travel Survey 2018

Mannen genieten er meer van dan vrouwen, wat ook overeenkomt met de totale lengte van reizen; de meeste vrouwen reizen gedurende een kortere tijd vergeleken met mannen. De grootste zorg van de vrouwen tijdens hun trips is om het gezin te managen (31%) en gestrest te zijn of vermoeid aan te komen (45%). De cijfers onder mannen zijn respectievelijk 21% en 38%. 30% van de vrouwen vindt het moeilijk om een gezonde levensstijl te onderhouden terwijl ze onderweg zijn - na 'wachtijd' is dit waar ze de meeste hekel aan hebben.



## Accommodatie – hotels meest populair vanwege de service

Hotels zijn het populairst. Zelfs terwijl particuliere opties zoals Airbnb in het algemeen toenemen, lijkt het serviceaspect in hotels erg relevant voor zakenreizen, ondanks dat het duurder is. Een centrale locatie is het meest relevant, gevolgd door snel internet, terwijl zakelijke faciliteiten minder relevant zijn. Fitness is ook een belangrijk aspect, vooral voor vrouwen.

Dit komt ook overeen met de bevindingen dat vrouwen het een grotere uitdaging vinden om een gezonde levensstijl te behouden tijdens het reizen, vergeleken met mannen. De relevantie van fitnessfaciliteiten neemt af met de leeftijd.

## Over de enquête

De enquête werd uitgevoerd onder de onafhankelijke consultants die bij COMATCH waren geregistreerd met ten minste 2 jaar ervaring in gerenommeerde adviesbureaus en branche-experts met minstens 10 jaar ervaring in een bepaalde sector. Het onderzoek werd verstuurd naar 4.046 ontvangers. 382 mensen reageerden, 80 vrouwen en 301 mannen.

## Over COMATCH

COMATCH is de online marktplaats voor onafhankelijke managementconsultants en industrie experts van topkwaliteit. Bedrijven van elk formaat gebruiken COMATCH, waaronder multinationale ondernemingen, startups en adviesbureaus. Om de topkwaliteit te waarborgen, moeten al onze consultants een tweetraps selectieproces door; waarna ca. 50% van alle aanmeldingen wordt geweigerd. COMATCH GmbH, met haar hoofdkantoor in Berlijn, werd opgericht door de voormalige McKinsey-consultants Dr. Christoph Hardt en Dr. Jan Schächtele. Chief Sales Officer Dirk Schuran is in 2017 toegetreden tot het bedrijfsmanagement. COMATCH heeft op verschillende locaties ongeveer 100 werknemers in dienst; het bedrijf bestrijkt zes Europese markten en heeft onlangs de bestaande COMATCH-dienstverlening uitgebreid met COMATCHresearch en COMATCHperm-services. Acton Capital Partners, Atlantic Labs en btov zijn de belangrijkste investeerders.

## **MEDIA RELATIES**

Lisa Demmerle | [l.demmerle@comatch.com](mailto:l.demmerle@comatch.com) | +49 (0)172. 25 87 347

## **COMATCH GmbH**

Stromstr. 15

10551 Berlin

[comatch.com](http://comatch.com)

## **SOCIAL MEDIA**

[www.facebook.com/COMATCHGmbH](http://www.facebook.com/COMATCHGmbH)

[www.linkedin.com/company/comatch-gmbh](http://www.linkedin.com/company/comatch-gmbh)

[www.twitter.com/comatching](http://www.twitter.com/comatching)